



Secureuro Plus

Guía de actualización del firmware

Actualización de la versión del firmware para versión CW18

1. Compruebe que su validador es un Secureuro Plus primera versión, puede hacerlo verificando que el logotipo es exactamente igual que el que se muestra más abajo y su fecha de compra es anterior al 31 de Marzo de 2019.



2. Compruebe ahora su versión de firmware, visible durante unos segundos en el display del dispositivo. Si la versión es anterior a la CW18 continúe con el siguiente paso.
3. Conecte su validador a su ordenador mediante el cable USB proporcionado en dotación. Si es la primera vez que actualiza el software de su Secureuro Plus y en función de su sistema operativo, puede ser necesario instalar primero el driver “PL-2303”, por favor siga las instrucciones del instalador y no olvide reiniciar al finalizar. Este controlador solo es necesario instalarlo la primera vez.



4. Ejecutar el programa “Update Test v2.0.exe” aparecerá la siguiente pantalla:

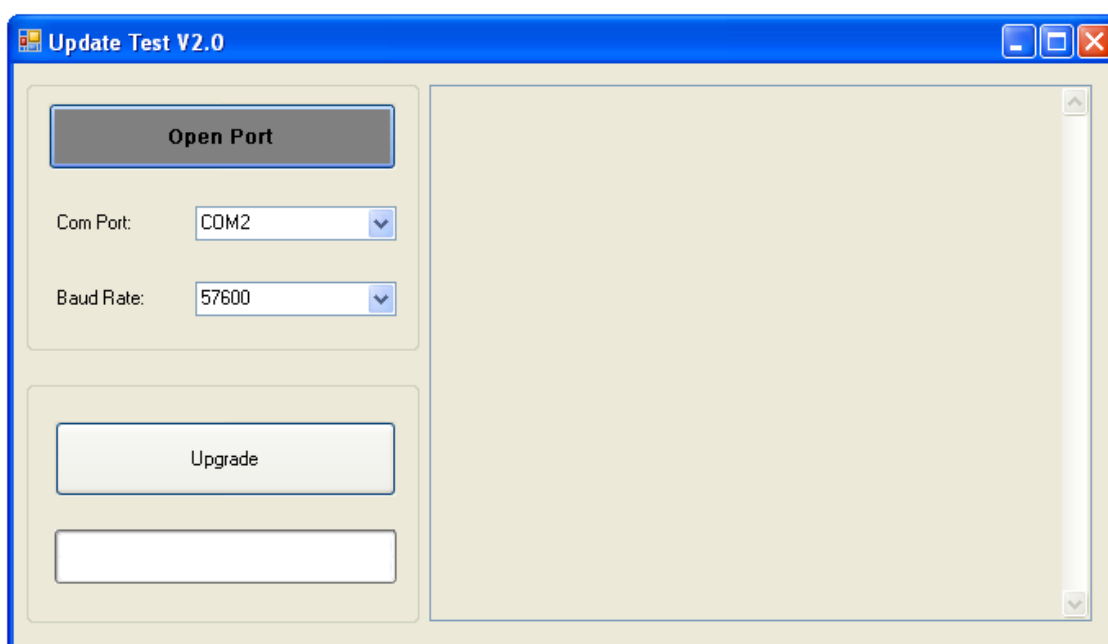


Figura 1

Secureuro Plus – Nueva versión de firmware CW18

5. Seleccione el Puerto COM donde se encuentra instalado su Securero plus. Si lo desconoce, puede averiguarlo desde el administrador de dispositivos de Windows. A continuación seleccione 57600 en “Baud Rate” y pulse “Open Port” para abrir el puerto.

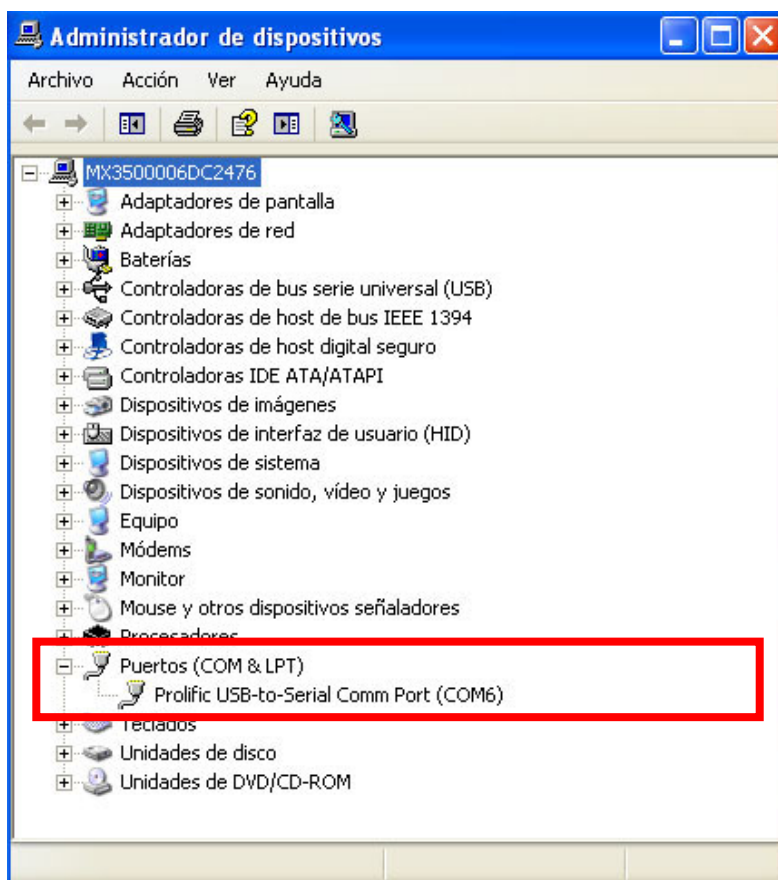


Figura 2

El botón del puerto debería verse ahora en color verde, si fuera rojo, tendría que seleccionar el puerto correcto.

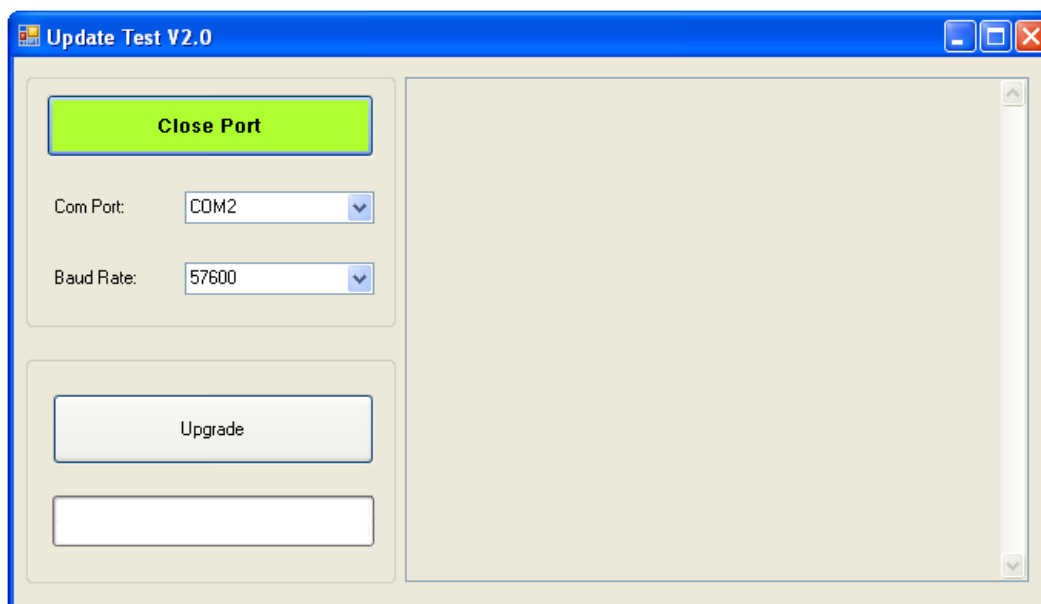


Figura 3

Secureuro Plus – Nueva versión de firmware CW18

- Haga click ahora en el botón "Upgrade" para seleccionar la carpeta donde se encuentra el fichero de actualización secureuro_plus_CW18.eup, selecciónelo y el fichero se cargará automáticamente en el Secureuro Plus.

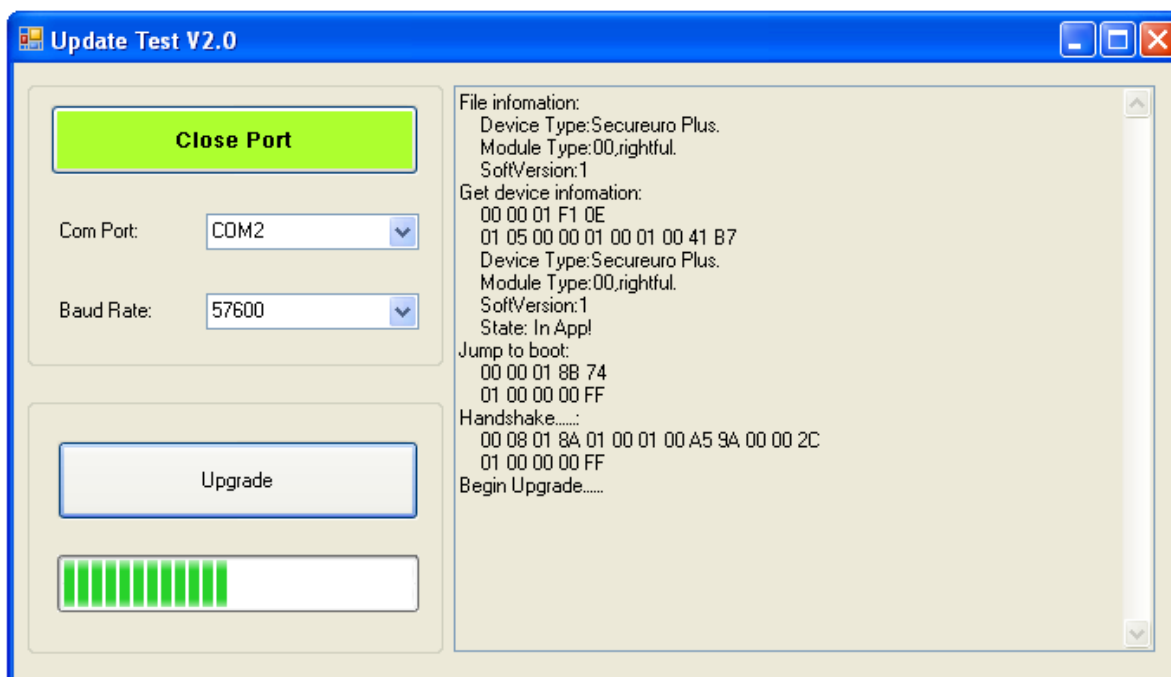


Figura 4

Si la operación es satisfactoria, mostrará el mensaje "Upgrade finished! ", en caso contrario mostrará "Update fail", y será necesario intentarlo de nuevo.

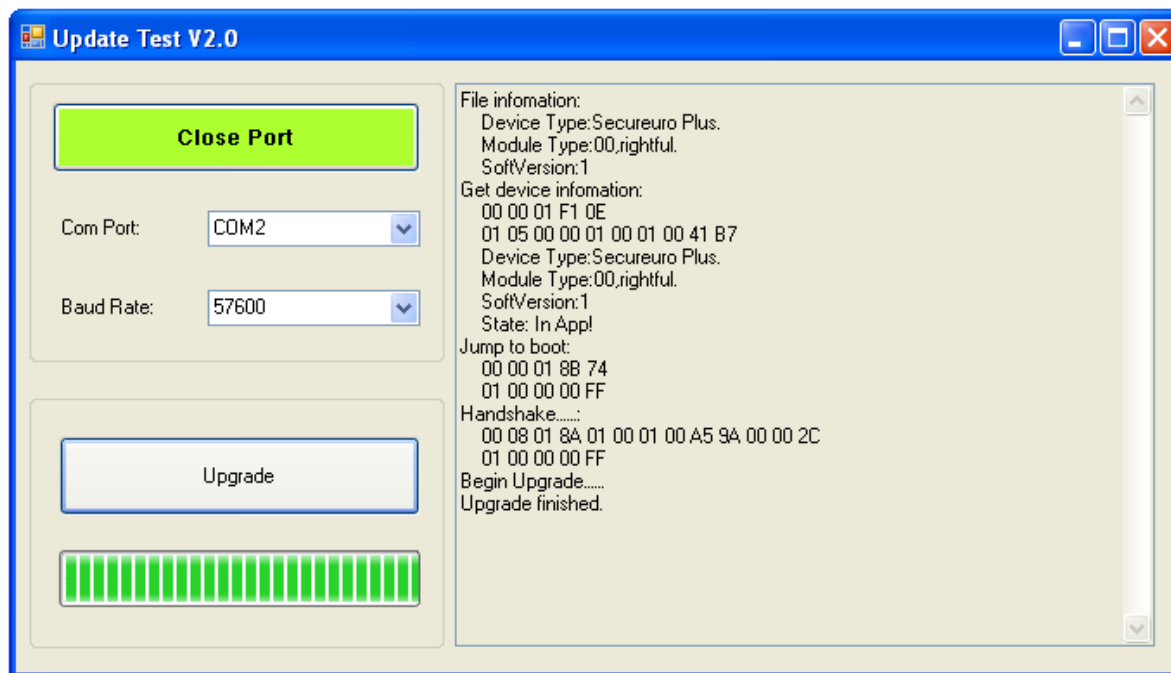


Figura 5

NOTA IMPORTANTE:

Si por algún motivo la actualización es fallida o se ha equivocado de versión y el Secureuro Plus no responde, es necesario arrancarlo en modo de descarga. Para ello pulsaremos los botones "REP/CLR" y "ON/OFF" simultáneamente al arrancar durante dos segundos. El display mostrará "-----" y podremos proceder a realizar la actualización nuevamente, siguiendo los pasos anteriores.

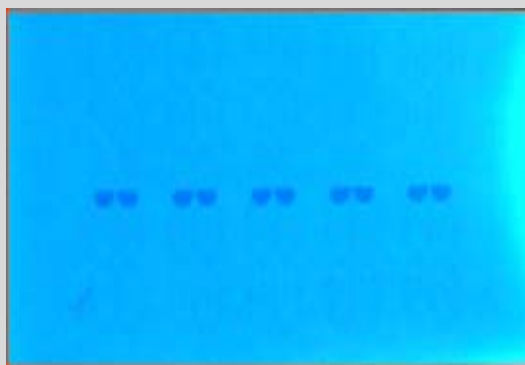
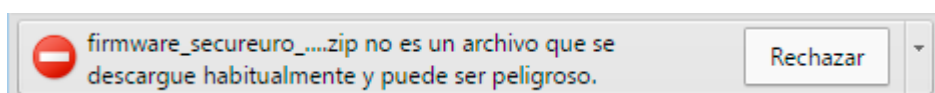


Figura 6

SOLUCIÓN DE PROBLEMAS

Al descargar el fichero de actualización, puede aparecer:



Se trata de una advertencia de seguridad que tiene el navegador, si descarga el fichero desde el enlace proporcionado, podemos asegurar que es totalmente seguro, por lo que podremos acceder a guardarlo. Para ello, pulse en la flecha de la derecha, y a continuación en "Guardar".

Para cualquier información, incidencia o soporte técnico relativo a productos Inves pueden contactar en el teléfono: **902 193 291**- De lunes a viernes de 8:00 a 20:00 excepto festivos de ámbito nacional

Nos puede exponer su consulta a través de la siguiente cuenta de correo electrónico: cisi@investronica.es